

LIGHTS

FIXTURES



EvoT Double

- 16° 60W
RGB LED
- 32° 10W
CW LED
- 24000Lm
光通量
- 3° ~ 54°
出光角度
- 2400 ~ 8500
CCT
- 24/33/121
控制通道
- 512
DMX
- RDM
- ARTNET/SACN
RJ45
- 210°
Y轴
- 1300W
- IP55

采用 16×60W(RGBL) + 32×10W(CW) 光源
 整灯光通量 24000 流明
 色温 2400~8500K
 均匀的 RGBL 混色系统和彩虹效果
 多种内置效果可创造出无限动感
 IP55 防护级别, 适合舞台演出

光学

- 光源: 16×60W(RGBL) + 32×10W(CW)
- 整灯输出光通量: 24000 Lm
- 出光角度: 3~54°
- 色温: 2400~8500K
- 光源寿命: >20000 H

效果

- 快速电子频闪: 1 ~ 25Hz
- LED 刷新率: 900Hz~25KHz
- 均匀的 RGBL 混色系统和彩虹效果, LED 单点可控
- 多种内置效果可创造出无限动感, 无限的色彩变幻

控制和编程

- 控制通道: 24/33/121CH
- 协议: 标准 DMX512 协议, RDM 协议, ArtNet/sACN 协议
- 数据连接: 三芯 XLR 输入 / 输出, RJ45 网络口输入 / 输出
- 显示: 2.4 寸触摸操作面板
- NFC: 灯具无需上电, 可直接通过 CKC APP 进行灯具设置、诊断和其它功能

软件

- 通过 DMX 信号更新软件方便快捷
- 静音风机, 智能调速
- 温度智能保护, 确保 LED 的使用寿命

X, Y 轴运动角度

- Y 轴扫描: 210° 8bit/16bit 精准扫描

灯体结构和散热

- 铝合金结构 + 阻燃工程塑料外壳
- 风扇散热

电源和功率

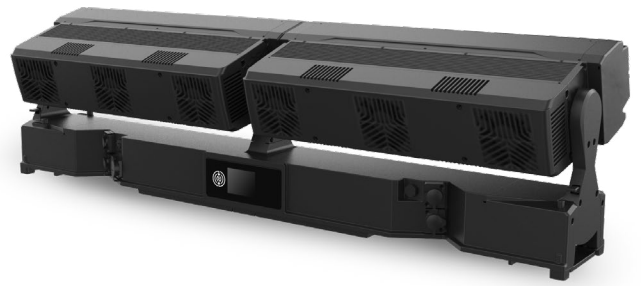
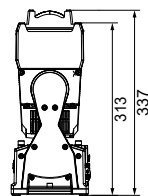
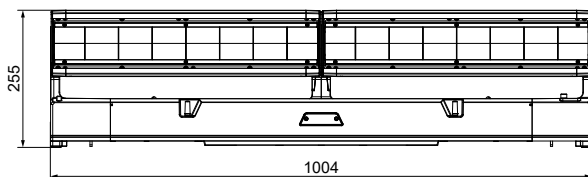
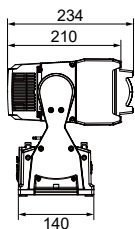
- 输入电压: AC 100V-240V 50/60Hz
- 输入电流: 220V 5.55A
- 额定功率: 1300W (最大功率)
- 稳定功率: 830W
- 功率因数: 0.99

其他

- 防护等级: IP55
- 工作环境: -40°C ~ 45°C
- 启动环境: -20°C ~ 45°C

尺寸重量

- 尺寸: 1004 × 140 × 337 mm
- 净重: 24.7 kgs



亮度图

